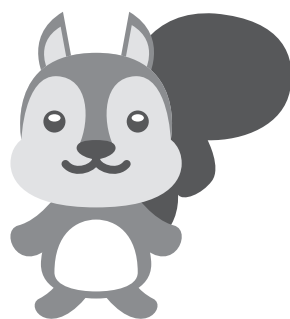


# 90 マス計算 (足し算)

うえの すうじと よこの すうじが まじわる しかくに けいさんした すうじを かいてください。

+	45	42	49	44	48	41	50	46	47	43
7										
9										
5										
10										
6										
3										
4										
8										
1										



が  
月

に  
日

ふん  
分

びょう  
秒

てん  
点