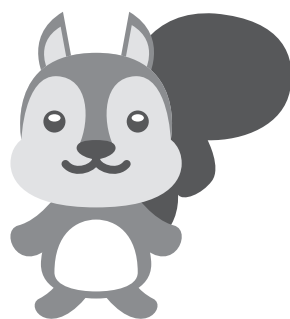


90 マス計算 (足し算)

うえのすうじとよこのすうじがまじわるしかくにけいさんしたすうじをかいてください。

+	13	11	18	15	17	12	19	20	14	16
1										
7										
8										
6										
4										
2										
9										
3										
5										



がつ
月

にち
日

ふん
分

びょう
秒

てん
点

