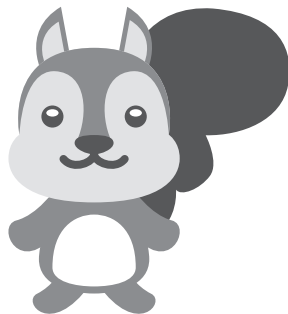


# 100マス計算 (引き算)

うえのすうじとよこのすうじがまじわるしかくにけいさんしたすうじをかいてください。

—	15	12	18	14	11	17	20	19	16	13
10										
4										
5										
8										
1										
7										
6										
2										
9										
3										



がつ  
月

にち  
日

ふん  
分

びょう  
秒

てん  
点

